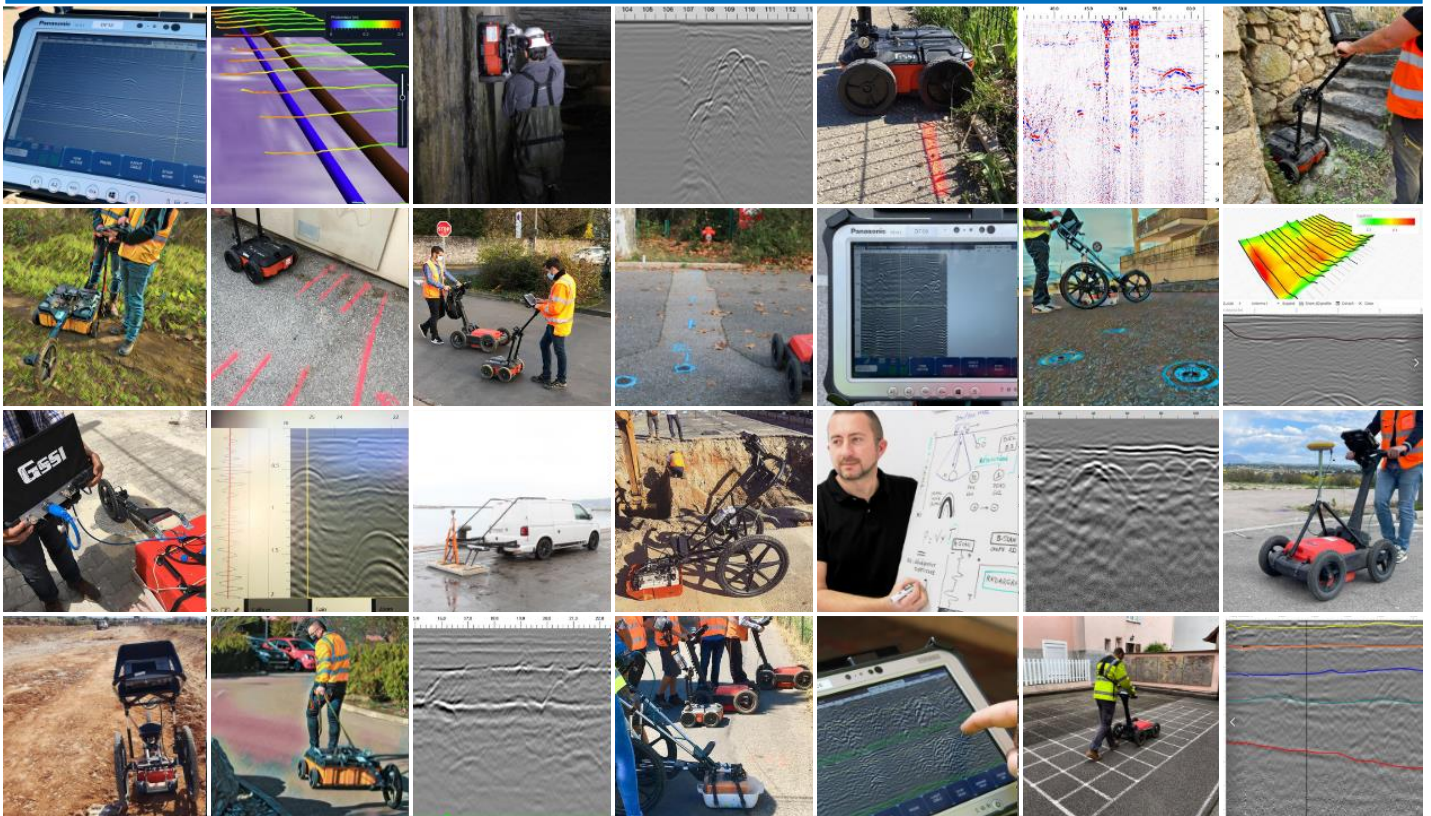


CATALOGUE FORMATIONS

AUSCULTATION DES SOLS

Réseaux enterrés, cavités, objets enfouis, hétérogénéités...

TRAVAUX PUBLICS - BUREAUX D'ÉTUDES - GESTIONNAIRES - GEOMÈTRES TOPOGRAPHES - CENTRES DE FORMATION



Formations professionnelles sur Les méthodes d'auscultation des sols

A qui s'adressent nos formations ?

- ✓ Sociétés d'études spécialisées en géodétection de réseaux
- ✓ Bureaux d'études et de cartographie / topographie
- ✓ Géomètres experts
- ✓ Entreprises de travaux et de terrassement
- ✓ Gestionnaires de réseaux
- ✓ Donneurs d'ordre
- ✓ Centres de formation, universités

Les formations ont lieu en France dans vos locaux, sur votre chantier ou dans nos bureaux à Courbevoie (92) ou à Aix en Provence (13).

Nous intervenons également régulièrement dans les DOM-TOM et en Afrique dans les pays francophones.

Renseignements techniques et administratifs :

MDS - Le Matériel de Sondage
 Email : info@mds-paris.com
 Site internet : www.mds-paris.com
 Téléphone : +33 (0)1 46 27 36 35

MDS est depuis avril 2007 organisme de formation agréé par la Préfecture d'île de France.
 (n° d'existence : 11 754185 775).

Nos ingénieurs spécialistes proviennent de bureaux d'études techniques et ont entre 12 et 20 ans d'expérience.



La certification qualité a été délivrée au titre de la catégorie d'action suivante:
 « Actions de formation »

www.mds-paris.com

Le Matériel de Sondage SAS - 29 av. Puvis de Chavannes 92400 Courbevoie - Tél : 01 46 27 36 35 - Email : info@mds-paris.com
 SAS au capital de 100 00 Euros - RC Paris B662 033 505 - SIRET 662 033 505 00030 - N°TVA FR 16 662 033 505 - APE 4669B

FM-BR-GEO-240821

Sommaire

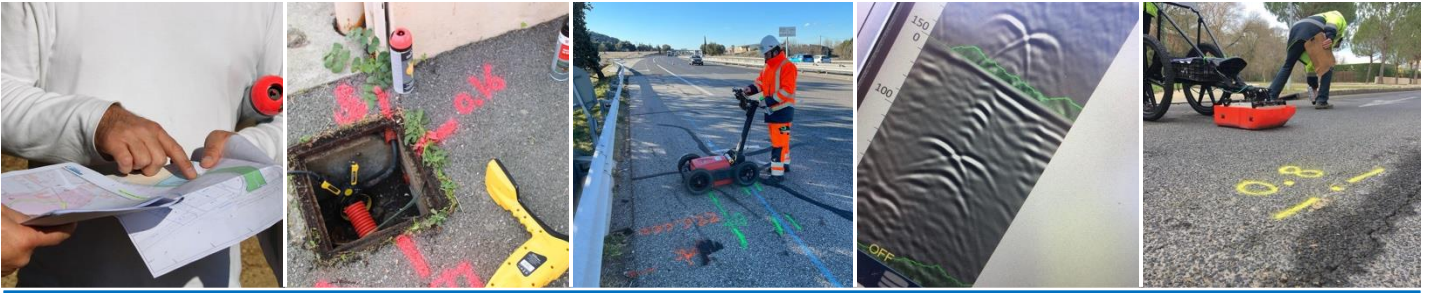
Ref	Intitulé de la formation	Durée	Page
GEO-A	Introduction à la réforme DT/DICT	½ jour	3
GEO-B	Introduction à la détection des réseaux enterrés (toutes méthodes)	1 jour	4
GEO-C	La méthode géoradar appliquée à la détection de réseaux N1	1 jour	5
GEO-D	La méthode géoradar appliquée à la géodétection et à l'auscultation du sol EXPERT	2 jours	6
GEO-E	La méthode électromagnétique N1	½ jour	7
GEO-F	La méthode électromagnétique N2	1 jour	8
GEO-G	Analyse de données géoradar 2D & 3D	½ jour	9
GEO-S	La méthode géoradar appliquée à l'auscultation des sols EXPERT	1 jour	10

**Besoin d'une formation « sur mesure » ?
Nous contacter !**

www.mds-paris.com

Le Matériel de Sondage SAS - 29 av. Puvis de Chavannes 92400 Courbevoie - Tél : 01 46 27 36 35 – Email : info@mds-paris.com
SAS au capital de 100 00 Euros - RC Paris B662 033 505 - SIRET 662 033 505 00030 - N°TVA FR 16 662 033 505 - APE 4669B

FM-BR-GEO-240821



Chaque année en France, plus de 100 000 endommagements de réseaux se produisent lors de travaux à leur proximité, exposant les salariés des entreprises et la population à des risques. Suite à plusieurs accidents graves, une refonte réglementaire a été menée, avec l'obligation de procéder à des investigations complémentaires sans fouille dans un certain nombre de cas. L'objectif de cette formation est de présenter les grandes lignes des dernières évolutions réglementaires et normatives concernant les travaux à proximité de réseaux.

A qui s'adresse ce module de formation ?

- Bureaux d'études et d'ingénierie
- Cabinet de géomètres / topographes
- Entreprises de travaux
- Gestionnaires de réseaux
- Centre de formation, universités

La formation est réalisée à l'aide de supports type Powerpoint qui seront mis à disposition des opérateurs. Au terme de la formation, nous délivrons une **attestation de formation**.

Personnel concerné :

Toute personne confrontée à la réglementation anti-endommagement DT-DICT et amené à programmer ou réaliser des campagnes de détection de réseaux enterrés.

Prérequis : Connaissances de base sur les réseaux

Nombre de stagiaires : 1 à 4 personnes par session

Objectifs pédagogiques :

- Décrypter le contexte réglementaire et normatif
- Comprendre les obligations et responsabilités des différentes parties prenantes

Lieu de la formation :

- Dans nos locaux à Courbevoie ou Aix en Provence
- Sur site client, dans vos locaux

Modalités de suivi d'exécution :

QCM de validation, feuille d'emargement

Programme de la formation – Durée : 1 journée (3h30)

La réforme DT-DICT

En salle, durée 1h30

- Le contexte réglementaire DT-DICT, textes de référence
- Enjeux, marché, acteurs, obligations et responsabilités
- Présentation de l'AIPR et de la certification

Le contexte technique et normatif

En salle, durée 1h15

- Normes, guides techniques et documents utiles
- Panorama des méthodes d'investigations complémentaires
- Recommandations, bonnes pratiques

QCM de validation

En salle, durée 0h45

- Correction et discussions

Moyens pédagogiques :

- Supports multimédia / audiovisuels
- Salle de cours, formateur

Renseignements techniques et administratifs :

MDS - Le Matériel de Sondage
Email : info@mds-paris.com
Site internet : www.mds-paris.com
Téléphone : +33 (0)1 46 27 36 35

MDS est depuis avril 2007 organisme de formation agréé par la Préfecture d'Île de France.
(n° d'existence : 11 754185 775).

Nos ingénieurs spécialistes proviennent de bureaux d'études techniques et ont entre 12 et 20 ans d'expérience.

TRAVAUX PUBLICS - BUREAUX D'ÉTUDES - GESTIONNAIRES - GEOMÈTRES TOPOGRAPHES - CENTRES DE FORMATION



La détection de réseaux enterrés est désormais une prestation bien connue depuis l'application de la réforme DT-DICT en juillet 2012. Les méthodes, les modes opératoires et les livrables sont désormais parfaitement définis, normés.

Notre retour d'expérience nous a permis de mettre en place cette formation d'une journée pour découvrir ce «nouveau métier», formation qui s'adresse aux débutants et non-initiés, leur permettant d'avoir une vision globale à la fois réglementaire, théorique et pratique (manipulation des matériels).

A qui s'adresse ce module de formation ?

- Bureaux d'études et d'ingénierie
- Cabinet de géomètres / topographes
- Entreprises de travaux
- Gestionnaires de réseaux
- Centre de formation, universités

La formation est réalisée à l'aide de supports type Powerpoint qui seront mis à disposition des opérateurs. Au terme de la formation, nous délivrons **une attestation de formation**.

Personnel concerné :

Toute personne confrontée à la réglementation anti-endommagement DT-DICT et amené à programmer ou réaliser des campagnes de détection de réseaux enterrés.

Prérequis : Connaissances de base sur les réseaux

Nombre de stagiaires : 1 à 4 personnes par session

Objectifs pédagogiques :

- Comprendre le signal : que mesure-t-on ?
- Comprendre les possibilités et les limites
- Connaître les configurations matérielles possibles
- Maîtriser les paramètres et modes de détection

Lieu de la formation :

- Sur site client, dans vos locaux ou sur votre chantier
- Dans une de nos agences à Paris ou Aix en Provence

Modalités de suivi d'exécution :

QCM de validation, feuille d'emargement

Programme de la formation – Durée : 1 journée (7h)

Matin

La géodétection - En salle, durée 3h

- Présentation du contexte réglementaire DT-DICT
- Les classes de précisions et les règles de marquage-piquetage
- La méthode géoradar : théorie, que mesure-t-on ?
- La méthode électromagnétique : théorie, que mesure-t-on ?

Prise en main des matériels - En extérieur*, durée 1h

- Prise en main des matériels et accessoires
- Découverte des principaux modes de détection

Après-midi

Travaux pratiques - En extérieur*, durée 2h

- Paramétrages et réalisation de mesures

Validation des acquis - En salle, 1h

- Questions / Discussions
- QCM de validation (et correction)

* Sur chantier ou sur la voirie à proximité du lieu

Moyens pédagogiques :

- Matériels de marques GSSI (UtilityScan DF ; Compact) et VIVAX (Vloc)
- Supports multimédia / audiovisuels, jeux de données
- Salle de cours, formateur

Renseignements techniques et administratifs :

MDS - Le Matériel de Sondage
Email : info@mds-paris.com
Site internet : www.mds-paris.com
Téléphone : +33 (0)1 46 27 36 35

MDS est depuis avril 2007 organisme de formation agréé par la Préfecture d'Île de France.
(n° d'existence : 11 754185 775).

Nos ingénieurs spécialistes proviennent de bureaux d'études techniques et ont entre 12 et 20 ans d'expérience.

www.mds-paris.com

Le Matériel de Sondage SAS - 29 av. Puvis de Chavannes 92400 Courbevoie - Tél : 01 46 27 36 35 – Email : info@mds-paris.com
SAS au capital de 100 00 Euros - RC Paris B662 033 505 - SIRET 662 033 505 00030 - N°TVA FR 16 662 033 505 - APE 4669B

FM-BR-GEO-240821

TRAVAUX PUBLICS - BUREAUX D'ÉTUDES - GESTIONNAIRES - GEOMÈTRES TOPOGRAPHES - CENTRES DE FORMATION



La détection géoradar nécessite une bonne connaissance théorique et une maîtrise à la fois des paramètres d'acquisition et des techniques d'interprétation.

Nous proposons une formation d'une journée dédiée, avec pour objectif de transmettre aux stagiaires toutes les bases de la méthode, afin d'être rapidement opérationnels avec leur matériel.

A qui s'adresse ce module de formation ?

- Bureaux d'études et d'ingénierie
- Cabinet de géomètres / topographes
- Entreprises de travaux
- Gestionnaires de réseaux
- Centre de formation, universités

La formation est réalisée à l'aide de supports type Powerpoint qui seront mis à disposition des opérateurs. Au terme de la formation, nous délivrons **une attestation de formation**.

Personnel concerné :

Toute personne confrontée à la réglementation anti-endommagement DT-DICT et amené à programmer ou réaliser des campagnes de détection de réseaux enterrés.

Prérequis : Connaissances de base sur les réseaux

Nombre de stagiaires : 1 à 4 personnes par session

Objectifs pédagogiques :

- Comprendre le signal : que mesure-t-on ?
- Comprendre les avantages et les limites de la méthode
- Maîtriser les réglages et paramétrages importants
- Savoir interpréter correctement l'imagerie radar

Lieu de la formation :

- Sur site client, dans vos locaux ou sur votre chantier
- Dans une de nos agences à Paris ou Aix en Provence

Modalités de suivi d'exécution :

QCM de validation, feuille d'emargement

Programme de la formation – Durée : 1 journée (7h)

Matin

Le géoradar pour la géodétection – En salle, durée 2h30

- Rappels du contexte réglementaire DT-DICT
- La théorie, que mesure-t-on ?
- Possibilités, limites et précisions
- Présentation d'exemples et cas particuliers

Prise en main du matériel – En extérieur*, durée 1h

- Identification de chaque composant d'un géoradar
- Calibration de la constante diélectrique (profondeur)
- Réglages importants : range, gain, filters...

Après-midi

Travaux pratiques - En extérieur*, durée 2h30

- Réalisation et interprétation de mesures, marquage

Validation des acquis – En salle, durée 1h

- Questions / Discussions
- QCM de validation et correction

* Sur chantier ou sur la voirie à proximité du lieu

Moyens pédagogiques :

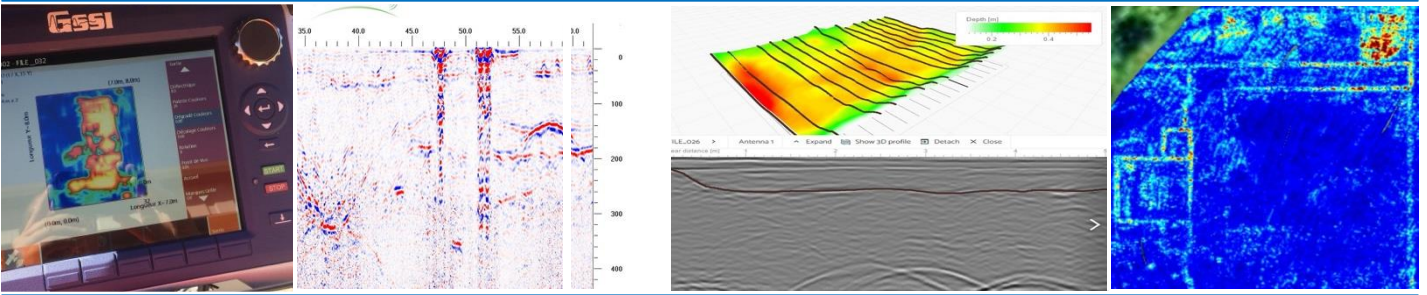
- Matériel UtilityScan
- Supports multimédia / audiovisuels, jeux de données
- Salle de cours, formateur

Renseignements techniques et administratifs :

MDS - Le Matériel de Sondage
Email : info@mds-paris.com
Site internet : www.mds-paris.com
Téléphone : +33 (0)1 46 27 36 35

MDS est depuis avril 2007 organisme de formation agréé par la Préfecture d'Île de France.
(n° d'existence : 11 754185 775).

Nos ingénieurs spécialistes proviennent de bureaux d'études techniques et ont entre 12 et 20 ans d'expérience.



La détection géoradar nécessite une bonne connaissance théorique et une maîtrise à la fois des paramètres d'acquisition et des techniques d'interprétation.

Nous proposons une formation « expert » de 2 journées dédiée, avec pour objectif de transmettre aux stagiaires toutes les bases de la méthode, afin d'être rapidement opérationnels avec leur matériel.

A qui s'adresse ce module de formation ?

- Bureaux d'études et d'ingénierie
- Cabinet de géomètres / topographes
- Entreprises de travaux
- Gestionnaires de réseaux
- Centre de formation, universités

La formation est réalisée à l'aide de supports type Powerpoint qui seront mis à disposition des opérateurs. Au terme de la formation, nous délivrons **une attestation de formation**.

Personnel concerné :

Toute personne amenée à programmer ou réaliser des campagnes géoradar pour la recherche d'anomalies, changements de sols, d'objets enterrés (massifs, galeries, vides, fondations...), changement géologiques...

Prérequis : Connaissance de base en réseaux et géoradar

Nombre de stagiaires : 1 à 4 personnes par session

Objectifs pédagogiques :

- Comprendre le signal : que mesure-t-on ?
- Comprendre les possibilités et les limites
- Maîtriser les réglages et paramétrages importants
- Savoir exploiter, interpréter et exporter les mesures sur le logiciel

Lieu de la formation :

- Dans nos locaux à Courbevoie ou Aix en Provence
- Sur site client, dans vos locaux ou sur chantier

Modalités de suivi d'exécution :

QCM de validation, feuille d'emargement

Programme de la formation – Durée : 1 journée (7h)

Premier Jour

Matin :

- Le géoradar, rappels théoriques et exemples (En salle - 2h30)
- Prise en main du matériel (En extérieur* - 1h00)

Après-midi :

- Travaux pratiques (En extérieur* - 3h30)

Deuxième jour

Matin

- Travaux pratiques (En extérieur* - 3h30)

Après-midi :

- Filtres avancés sur le terrain (En extérieur* - 1h00)
- Post-traitement des données géoradar (En salle – 1h30)
- QCM de validation, échanges et discussions (En salle – 1h00)

Moyens pédagogiques :

- Matériels de marque GSSI (UtilityScan)
- Supports multimédia / audiovisuels, jeux de données
- Logiciel Géolix
- Salle de cours, formateur

Renseignements techniques et administratifs :

MDS - Le Matériel de Sondage

Email : info@mds-paris.com

Site internet : www.mds-paris.com

Téléphone : +33 (0)1 46 27 36 35

MDS est depuis avril 2007 organisme de formation agréé par la Préfecture d'Île de France.
(n° d'existence : 11 754185 775).

Nos ingénieurs spécialistes proviennent de bureaux d'études techniques et ont entre 12 et 20 ans d'expérience.

* Sur chantier ou sur la voirie à proximité du lieu

TRAVAUX PUBLICS - BUREAUX D'ÉTUDES - GESTIONNAIRES - GEOMÈTRES TOPOGRAPHES - CENTRES DE FORMATION



Pour répondre aux exigences de la réglementation anti-endommagement DT-DICT, et pour réaliser des investigations complémentaires fiables, les opérateurs doivent absolument maîtriser la méthode électromagnétique.

Nous proposons une formation de découverte de cette méthode de détection, sur une demi-journée, permettant aux stagiaires d'appréhender les différents modes opératoires terrain..

A qui s'adresse ce module de formation ?

- Bureaux d'études et d'ingénierie
- Cabinet de géomètres / topographes
- Entreprises de travaux
- Gestionnaires de réseaux
- Centre de formation, universités

La formation est réalisée à l'aide de supports type Powerpoint qui seront mis à disposition des opérateurs. Au terme de la formation, nous délivrons une **attestation de formation**,

Personnel concerné :

Toute personne confrontée à la réglementation anti-endommagement DT-DICT et amené à programmer ou réaliser des campagnes de détection de réseaux enterrés.

Prérequis : connaissances de base sur les réseaux

Nombre de stagiaires : 1 à 4 personnes par session

Objectifs pédagogiques :

- Comprendre la mesure
- Connaître les avantages et limites de la méthode
- Découvrir les différents modes opératoires
- Pouvoir réaliser des détection «simples»

Lieu de la formation :

- Sur site client, dans vos locaux ou sur votre chantier
- Dans une de nos agences à Paris ou Aix en Provence

Modalités de suivi d'exécution :

QCM de validation, feuille d'emargement

Programme de la formation – Durée : 1/2 journée (3h30)

La détection électromagnétique - En salle, durée 1h

- Rappels du contexte réglementaire DT-DICT
- La théorie, que mesure-t-on ?
- Possibilités, limites et précisions

Prise en main du matériel - En extérieur*, durée 1h45

- Identification des composants et accessoires
- Modes passifs : 50 Hz, radio
- Modes actifs (connexion directe, induction, pince à émission)

QCM de validation - En salle, 1h30

- Correction et discussions

Moyens pédagogiques :

- Matériel vLoc (VIVAX)
- Supports multimédia / audiovisuels, jeux de données
- Salle de cours, formateur.

Renseignements techniques et administratifs :

MDS - Le Matériel de Sondage
Email : info@mds-paris.com
Site internet : www.mds-paris.com
Téléphone : +33 (0)1 46 27 36 35

MDS est depuis avril 2007 organisme de formation agréé par la Préfecture d'Île de France.
(n° d'existence : 11 754185 775).

Nos ingénieurs spécialistes proviennent de bureaux d'études techniques et ont entre 12 et 20 ans d'expérience.

* Sur chantier ou sur la voirie à proximité du lieu

TRAVAUX PUBLICS - BUREAUX D'ÉTUDES - GESTIONNAIRES - GEOMÈTRES TOPOGRAPHES - CENTRES DE FORMATION



Pour répondre aux exigences de la réglementation anti-endommagement DT-DICT, et pour réaliser des investigations complémentaires fiables, les opérateurs doivent absolument maîtriser la méthode électromagnétique.

Nous proposons une formation théorique et pratique de cette méthode de détection, sur une journée, permettant aux stagiaires d'appréhender les différents modes opératoires terrain.

A qui s'adresse ce module de formation ?

- Bureaux d'études et d'ingénierie
- Cabinet de géomètres / topographes
- Entreprises de travaux
- Gestionnaires de réseaux
- Centre de formation, universités

La formation est réalisée à l'aide de supports type Powerpoint qui seront mis à disposition des opérateurs. Au terme de la formation, nous délivrons une **attestation de formation**,

Personnel concerné :

Toute personne confrontée à la réglementation anti-endommagement DT-DICT et amenée à programmer ou réaliser des campagnes de détection de réseaux enterrés.

Prérequis : connaissances de base sur les réseaux

Nombre de stagiaires : 1 à 4 personnes par session

Objectifs pédagogiques :

- Comprendre la mesure
- Connaître les avantages et limites de la méthode
- Découvrir les différents modes opératoires
- Pouvoir réaliser des détections de tous types

Lieu de la formation :

- Sur site client, dans vos locaux ou sur votre chantier
- Dans une de nos agences à Paris ou Aix en Provence

Modalités de suivi d'exécution :

QCM de validation, feuille d'emargement

Programme de la formation – Durée : 1 journée (7h)

La détection électromagnétique - En salle, durée 2h

- Rappels du contexte réglementaire DT-DICT
- La théorie, que mesure-t-on ?
- Possibilités, limites et précisions

Prise en main du matériel - En extérieur*, durée 4h

- Identification des composants et accessoires
- Modes passifs : 50 Hz, radio
- Modes actifs (connexion directe, induction, pince à émission)

QCM de validation - En salle, 1h

- Correction et discussions

Moyens pédagogiques :

- Matériel vLoc (VIVAX)
- Supports multimédia / audiovisuels, jeux de données
- Salle de cours, formateur.

Renseignements techniques et administratifs :

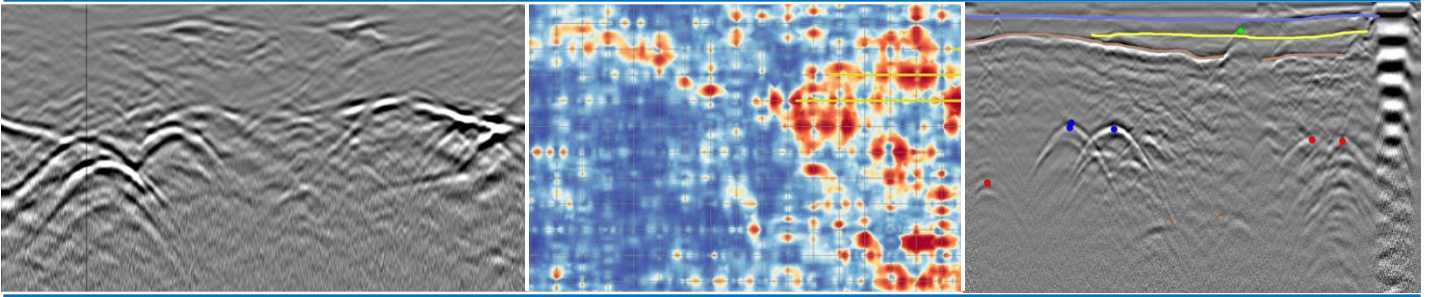
MDS - Le Matériel de Sondage
Email : info@mds-paris.com
Site internet : www.mds-paris.com
Téléphone : +33 (0)1 46 27 36 35

MDS est depuis avril 2007 organisme de formation agréé par la Préfecture d'Île de France.
(n° d'existence : 11 754185 775).

Nos ingénieurs spécialistes proviennent de bureaux d'études techniques et ont entre 12 et 20 ans d'expérience.

* Sur chantier ou sur la voirie à proximité du lieu

TRAVAUX PUBLICS - BUREAUX D'ÉTUDES - GESTIONNAIRES - GEOMÈTRES TOPOGRAPHES - CENTRES DE FORMATION



MDS a mis en place une formation logicielle d'une demi-journée permettant aux utilisateurs des matériels radar de structures GSSI de visualiser, traiter et interpréter des mesures avec le logiciel Geolitix, Radan ou autre (sur demande).

L'objectif de cette formation est de faire découvrir et manipuler l'ensemble des fonctionnalités du logiciel utiles pour l'application « auscultation des sols », à l'aide de jeux de données provenant de cas réels.

A qui s'adresse ce module de formation ?

- Bureaux d'études et d'ingénierie
- Cabinet de géomètres / topographes
- Entreprises de travaux
- Gestionnaires de réseaux
- Centre de formation, universités

La formation est réalisée à l'aide de versions DEMO des logiciels, et de jeux de données fournis aux stagiaires.

Nous délivrons une attestation de formation.

Personnel concerné :

Techniciens, ingénieurs et responsables techniques impliqués dans l'auscultation des sols.

Prérequis :

Connaissances de base sur les réseaux
Avoir pratiqué la mesure radar

Nombre de stagiaires : 1 à 4 personnes par session

Objectifs pédagogiques :

- Découvrir les interfaces du logiciel
- Effectuer des traitements de base
- Savoir pointer les cibles et les interfaces
- Visualiser en 2D et 3D
- Pouvoir exporter les données et interprétations

Lieu de la formation :

- Dans nos locaux à Courbevoie ou Aix en Provence
- Sur site client, dans vos locaux
- En ligne : visioconférence

Modalités de suivi d'exécution :

QCM de validation, feuille d'emargement

Programme de la formation – Durée : 1/2 journée (3h30)

Fonctionnalités de base- En salle, durée 1h30

- Interface utilisateur et paramètres globaux
- Gestion des données 2D & 3D
- Modes de visualisation
- Etalonnage de la constante diélectrique
- Exemples de traitements et filtres
- Options de visualisation

Interprétation- Durée 1h30

- Pointé de cibles en mode 2D
- Pointé de couches / interfaces

Export des données- Durée 30 min

- Exports des résultats et des interprétations
- Questions / discussions

Moyens pédagogiques :

- Logiciels Geolitix, Radan ou autre (sur demande)
- Supports multimédia / audiovisuels, jeux de données
- Salle de cours, formateur

Renseignements techniques et administratifs :

MDS - Le Matériel de Sondage

Email : info@mds-paris.com

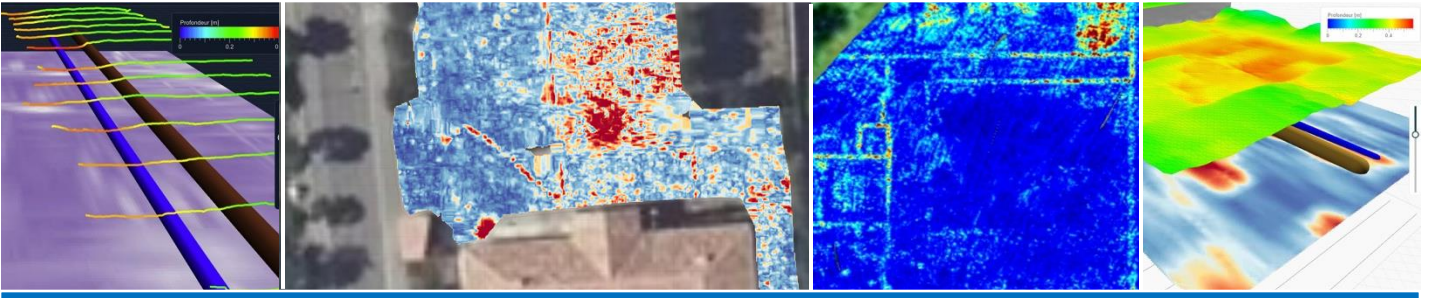
Site internet : www.mds-paris.com

Téléphone : +33 (0)1 46 27 36 35

MDS est depuis avril 2007 organisme de formation agréé par la Préfecture d'Île de France.
(n° d'existence : 11 754185 775).

Nos ingénieurs spécialistes proviennent de bureaux d'études techniques et ont entre 12 et 20 ans d'expérience.

TRAVAUX PUBLICS - BUREAUX D'ÉTUDES - GESTIONNAIRES - GEOMÈTRES TOPOGRAPHES - CENTRES DE FORMATION



La détection géoradar nécessite une bonne connaissance théorique et une maîtrise à la fois des paramètres d'acquisition et des techniques d'interprétation.

Nous proposons une formation « expert » de 1 journée dédiée, avec pour objectif de transmettre aux stagiaires toutes les bases de la méthode, afin d'être rapidement opérationnels avec leur matériel.

A qui s'adresse ce module de formation ?

- Bureaux d'études et d'ingénierie
- Cabinet de géomètres / topographes
- Entreprises de travaux
- Gestionnaires de réseaux
- Centre de formation, universités

La formation est réalisée à l'aide de supports type Powerpoint qui seront mis à disposition des opérateurs. Au terme de la formation, nous délivrons **une attestation de formation**.

Personnel concerné :

Toute personne amenée à programmer ou réaliser des campagnes géoradar pour la recherche d'anomalies, changements de sols, d'objets enterrés (massifs, galeries, vides, fondations...), changement géologiques...

Prérequis : Avoir pratiqué la mesure radar pour l'auscultation des sols.

Nombre de stagiaires : 1 à 4 personnes par session

Objectifs pédagogiques :

- Comprendre la mesure géoradar
- Comprendre les possibilités et les limites
- Maîtriser les réglages et paramétrages importants
- Savoir exploiter et interpréter l'imagerie radar

Lieu de la formation :

- Dans nos locaux à Courbevoie ou Aix en Provence
- Sur site client, dans vos locaux

Modalités de suivi d'exécution :

QCM de validation, feuille d'emargement

Programme de la formation – Durée : 1 journée (7h00)

Matin

Le géoradar (rappels théoriques et exemples)
En salle, durée 1h30

- La théorie, que mesure-t-on ?
- Possibilités, limites et précisions
- Réglages et filtres avancés
- Présentation **d'exemples et cas particuliers** (recherche d'anomalies, épaisseurs de sols, cavités, vides, fondations, massifs enterrés, zones humides...)

Prise en main du matériel - En extérieur* - Durée 2h00

- Calibration et paramétrage

Après-midi : Travaux pratiques

En extérieur* - Durée 2h00

- Filtres avancés sur le terrain
- Réalisation et interprétations de mesures 2D et 3D (grille)
- Dépouillement et analyse sur logiciel

En Salle – Durée 1h30

- Questions / discussions
- QCM de validation et correction

* Sur chantier ou sur la voirie à proximité du lieu

Moyens pédagogiques :

- Matériel UtilityScan (GSSI) DF 300/800 MHz
- Logiciel Géolix
- Supports multimédia / audiovisuels, jeux de données
- Salle de cours, formateur

Renseignements techniques et administratifs :

MDS - Le Matériel de Sondage
Email : info@mds-paris.com
Site internet : www.mds-paris.com
Téléphone : +33 (0)1 46 27 36 35

MDS est depuis avril 2007 organisme de formation agréé par la Préfecture d'Île de France.
(n° d'existence : 11 754185 775).

Nos ingénieurs spécialistes proviennent de bureaux d'études techniques et ont entre 12 et 20 ans d'expérience.

www.mds-paris.com

Le Matériel de Sondage SAS - 29 av. Puvis de Chavannes 92400 Courbevoie - Tél : 01 46 27 36 35 – Email : info@mds-paris.com
SAS au capital de 100 00 Euros - RC Paris B662 033 505 - SIRET 662 033 505 00030 - N°TVA FR 16 662 033 505 - APE 4669B

FM-BR-GEO-240821

NOTRE ÉQUIPE DE SPÉCIALISTES



Christophe NORGEOT

Président, MDS Courbevoie

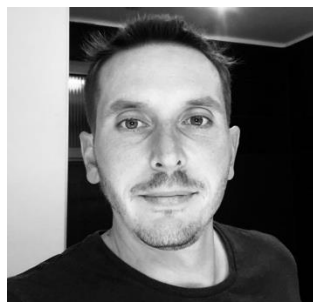
Ingénieur géophysicien et président de la société MDS, Christophe accompagne de nombreux acteurs du marché sur les méthodes d'auscultation non destructive, de la formation à la recherche appliquée, tout en réalisant une veille technique permanente sur les technologies END « Sols & Structures ».



Jérôme XAVIER

Ingénieur d'Application, MDS Aix en Provence

Ingénieur en géomatique & SIG, avec une expérience en prestations de détection de réseaux, Jérôme propose l'offre de formation et le support technique aux clients de MDS depuis 2011, en France mais aussi régulièrement en Afrique francophone.



Terry BOCASSINI

Ingénieur d'Application, MDS Aix en Provence

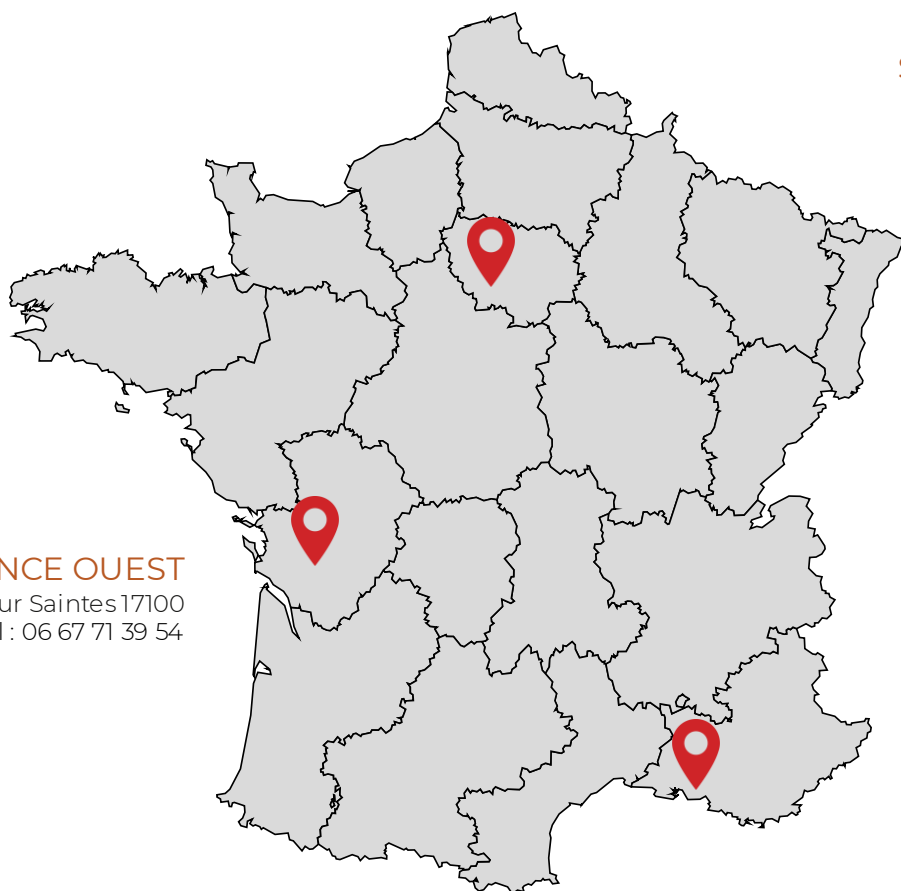
Ingénieur en génie civil, avec une expérience en diagnostic de structures, Terry assure les missions de formation, de conseil et de support technique.



Grégory BECHET

Ingénieur d'Application, MDS Ouest

Ingénieur géophysicien, avec une expérience en détection de réseaux et levés topographiques, Grégory assure les missions de formation, de conseil et de support technique.



AGENCE OUEST

Secteur Saintes 17100
Tél : 06 67 71 39 54

Siège Social - COURBEVOIE

29, avenue Puvis de Chavannes
92400 Courbevoie – France

Tél : +33 (0)1 46 27 36 35
Fax : +33 (0)1 46 27 49 08

La défense (Ligne 1)
RER : La Défense (Ligne A)
Tram : Faubourg de l'Arche (Ligne T2)

Par la route : accès simple depuis A86 et A14
via Bd Circulaire

AGENCE SUD

255 Avenue Galilée
La Ferme Entreprises
13290 Aix en Provence

Tél: 07 62 69 54 15

« Les Hauts de la Duranne »

Gare TGV à 10 min en voiture
Aéroport Marseille-Provence à 20 minutes

Depuis Marseille :
Rejoindre l'A7 puis l'A51 en direction d'Aix-en-Provence.
Emprunter la sortie 4 Aix /Pôle d'Activités /Luynes

