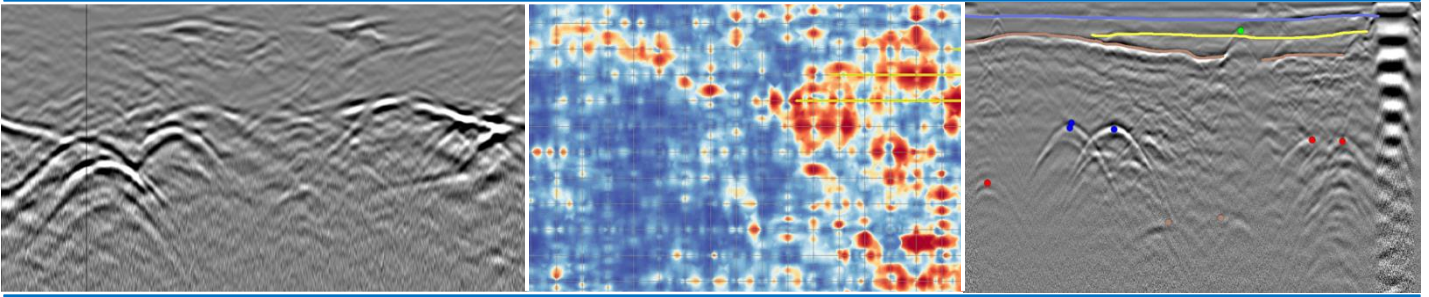


TRAVAUX PUBLICS - BUREAUX D'ÉTUDES - GESTIONNAIRES - GEOMÈTRES TOPOGRAPHES - CENTRES DE FORMATION



MDS a mis en place une formation logicielle d'une demi-journée permettant aux utilisateurs des matériels radar de structures GSSI de visualiser, traiter et interpréter des mesures avec le logiciel Geolitix, Radan ou autre (sur demande).

L'objectif de cette formation est de faire découvrir et manipuler l'ensemble des fonctionnalités du logiciel utiles pour l'application « auscultation des sols », à l'aide de jeux de données provenant de cas réels.

#### A qui s'adresse ce module de formation ?

- Bureaux d'études et d'ingénierie
- Cabinet de géomètres / topographes
- Entreprises de travaux
- Gestionnaires de réseaux
- Centre de formation, universités

La formation est réalisée à l'aide de versions DEMO des logiciels, et de jeux de données fournis aux stagiaires.

#### Nous délivrons une attestation de formation.

#### Personnel concerné :

Techniciens, ingénieurs et responsables techniques impliqués dans l'auscultation des sols.

#### Prérequis :

Connaissances de base sur les réseaux  
Avoir pratiqué la mesure radar

**Nombre de stagiaires :** 1 à 4 personnes par session

#### Objectifs pédagogiques :

- Découvrir les interfaces du logiciel
- Effectuer des traitements de base
- Savoir pointer les cibles et les interfaces
- Visualiser en 2D et 3D
- Pouvoir exporter les données et interprétations

#### Lieu de la formation :

- Dans nos locaux à Courbevoie ou Aix en Provence
- Sur site client, dans vos locaux
- En ligne : visioconférence

#### Modalités de suivi d'exécution :

QCM de validation, feuille d'emargement

### Programme de la formation – Durée : 1/2 journée (3h30)

#### Fonctionnalités de base- En salle, durée 1h30

- Interface utilisateur et paramètres globaux
- Gestion des données 2D & 3D
- Modes de visualisation
- Etalonnage de la constante diélectrique
- Exemples de traitements et filtres
- Options de visualisation

#### Interprétation- Durée 1h30

- Pointé de cibles en mode 2D
- Pointé de couches / interfaces

#### Export des données- Durée 30 min

- Exports des résultats et des interprétations
- Questions / discussions

#### Moyens pédagogiques :

- Logiciels Geolitix, Radan ou autre (sur demande)
- Supports multimédia / audiovisuels, jeux de données
- Salle de cours, formateur

#### Renseignements techniques et administratifs :

MDS - Le Matériel de Sondage  
Email : [info@mds-paris.com](mailto:info@mds-paris.com)  
Site internet : [www.mds-paris.com](http://www.mds-paris.com)  
Téléphone : +33 (0)1 46 27 36 35

MDS est depuis avril 2007 organisme de formation agréé par la Préfecture d'Île de France.  
(n° d'existence : 11 754185 775).

Nos ingénieurs spécialistes proviennent de bureaux d'études techniques et ont entre 12 et 20 ans d'expérience.