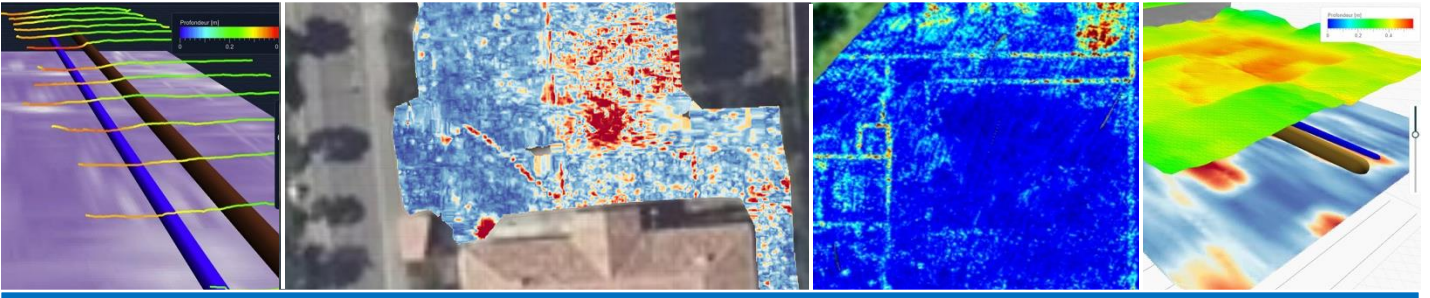


TRAVAUX PUBLICS - BUREAUX D'ÉTUDES - GESTIONNAIRES - GEOMÈTRES TOPOGRAPHES - CENTRES DE FORMATION



La détection géoradar nécessite une bonne connaissance théorique et une maîtrise à la fois des paramètres d'acquisition et des techniques d'interprétation.

Nous proposons une formation « expert » de 1 journée dédiée, avec pour objectif de transmettre aux stagiaires toutes les bases de la méthode, afin d'être rapidement opérationnels avec leur matériel.

A qui s'adresse ce module de formation ?

- Bureaux d'études et d'ingénierie
- Cabinet de géomètres / topographes
- Entreprises de travaux
- Gestionnaires de réseaux
- Centre de formation, universités

La formation est réalisée à l'aide de supports type Powerpoint qui seront mis à disposition des opérateurs. Au terme de la formation, nous délivrons **une attestation de formation**.

Personnel concerné :

Toute personne amenée à programmer ou réaliser des campagnes géoradar pour la recherche d'anomalies, changements de sols, d'objets enterrés (massifs, galeries, vides, fondations...), changement géologiques...

Prérequis : Avoir pratiqué la mesure radar pour l'auscultation des sols.

Nombre de stagiaires : 1 à 4 personnes par session

Objectifs pédagogiques :

- Comprendre la mesure géoradar
- Comprendre les possibilités et les limites
- Maîtriser les réglages et paramétrages importants
- Savoir exploiter et interpréter l'imagerie radar

Lieu de la formation :

- Dans nos locaux à Courbevoie ou Aix en Provence
- Sur site client, dans vos locaux

Modalités de suivi d'exécution :

QCM de validation, feuille d'emargement

Programme de la formation – Durée : 1 journée (7h00)

Matin

Le géoradar (rappels théoriques et exemples)
En salle, durée 1h30

- La théorie, que mesure-t-on ?
- Possibilités, limites et précisions
- Réglages et filtres avancés
- Présentation **d'exemples et cas particuliers** (recherche d'anomalies, épaisseurs de sols, cavités, vides, fondations, massifs enterrés, zones humides...)

Prise en main du matériel - En extérieur* - Durée 2h00

- Calibration et paramétrage

Après-midi : Travaux pratiques

En extérieur* - Durée 2h00

- Filtres avancés sur le terrain
- Réalisation et interprétations de mesures 2D et 3D (grille)
- Dépouillement et analyse sur logiciel

En Salle – Durée 1h30

- Questions / discussions
- QCM de validation et correction

* Sur chantier ou sur la voirie à proximité du lieu

Moyens pédagogiques :

- Matériel UtilityScan (GSSI) DF 300/800 MHz
- Logiciel Géolix
- Supports multimédia / audiovisuels, jeux de données
- Salle de cours, formateur

Renseignements techniques et administratifs :

MDS - Le Matériel de Sondage
Email : info@mds-paris.com
Site internet : www.mds-paris.com
Téléphone : +33 (0)1 46 27 36 35

MDS est depuis avril 2007 organisme de formation agréé par la Préfecture d'Île de France.
(n° d'existence : 11 754185 775).

Nos ingénieurs spécialistes proviennent de bureaux d'études techniques et ont entre 12 et 20 ans d'expérience.

www.mds-paris.com

Le Matériel de Sondage SAS - 29 av. Puviss de Chavannes 92400 Courbevoie - Tél : 01 46 27 36 35 – Email : info@mds-paris.com
SAS au capital de 100 00 Euros - RC Paris B662 033 505 - SIRET 662 033 505 00030 - N°TVA FR 16 662 033 505 - APE 4669B

FM-BR-GEO-240821