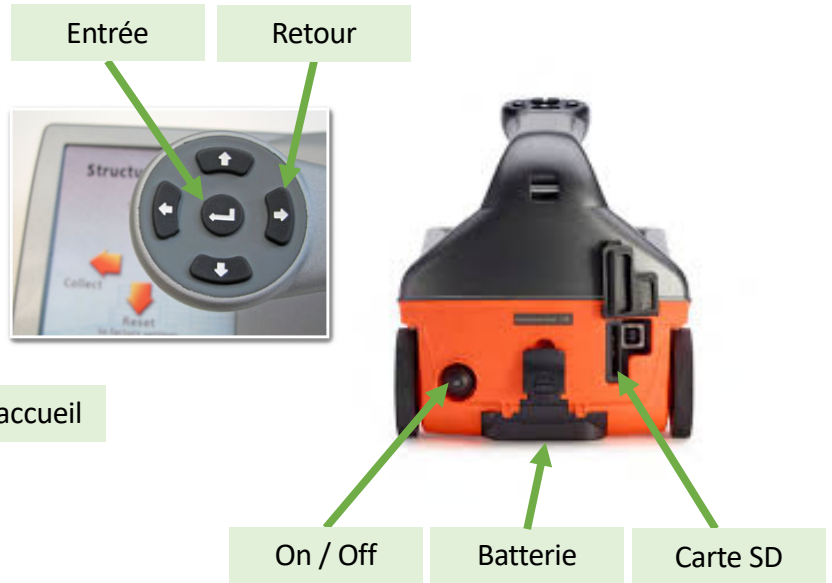
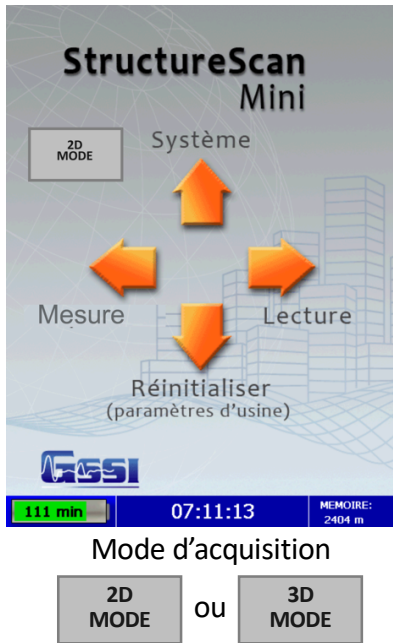



GUIDE DE DEMARRAGE RAPIDE

StructureScan mini LT 1,6 GHz – MODE 2D



MISE EN ROUTE

- Insérer une batterie et rabattre le clapet de sécurité.
- Appuyer sur le bouton **On / Off** et attendre l'apparition du menu de démarrage.
- Vérifier que l'appareil est réglé pour la 2D :  Sinon appuyer sur Entrée.

REGLAGES (Recommandés)

Aller dans le menu « **Mesure** » (flèche gauche) et procéder aux réglages ci-dessous :

DEBUT ACQUISITION	
PROJET	Proj_1
PROFONDEUR	20
CTE DIEL	8.0
AUTO TARGET	OFF
AFFICHAGE	B
COULEUR	
101 min	07:17:40
MEMOIRE:	1202 m

PROJET appuyer sur Entrée puis sélectionner le projet d'enregistrement des fichiers radar (1 à 8) et valider.

PROFONDEUR appuyer sur Entrée pour choisir entre 20, 30, 40 ou 50cm.

CTE DIEL par défaut mettre 6,5 (valeur moyenne pour le béton).

Pour la changer presser Entrée puis modifier à l'aide des flèches directionnelles et valider.

AUTO TARGET appuyer sur Entrée et choisir **OFF**.

AFFICHAGE appuyer sur Entrée et choisir **B** (radargramme).

COULEUR appuyer sur Entrée pour choisir l'échelle de couleur 3 (dégradé linéaire Noir vers Blanc).

GUIDE DE DEMARRAGE RAPIDE

StructureScan mini LT 1,6 GHz – MODE 2D

LANCER UNE MESURE

- Sélectionner **Démarrer** et appuyer sur Entrée. La mesure peut débuter.
- Faites rouler l'appareil vers l'avant. Les mesures ne s'affichent que lorsque vous avancez.
- Revenir en arrière lorsque des hyperboles commencent à apparaître à l'écran, un curseur vertical apparait. Lorsque ce curseur est situé au droit du sommet d'une hyperbole, le centre de l'antenne (intersection des trois lasers) est au niveau de la cible.

Les mesures doivent être réalisées perpendiculairement aux objets linéaires que l'on souhaite détecter.

- Appliquer des **Gain Auto** si nécessaire (ajustement du contraste de l'image) : appuyer sur ↑.
- Se reporter au manuel pour calibrer la profondeur. **Indispensable pour étalonner l'échelle verticale**
- Réalisez un appui long sur → pour fermer le fichier puis ↑ pour enregistrer ou ↓ pour ne pas enregistrer.

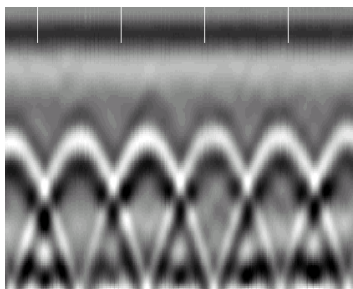
ETEINDRE L'APPAREIL

- Pour éteindre l'appareil, maintenir le bouton **On / Off** appuyé.

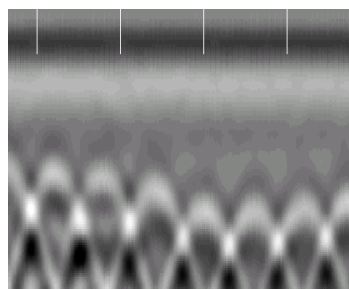
DONNEES DE SORTIE

- Toutes les données sont stockées sur la carte SD.
- Vérifier et transférer l'intégralité de vos fichiers en fin de chantier.

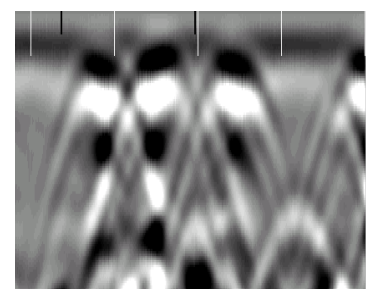
EXEMPLES DE MESURES (RADARGRAMMES)



Armatures



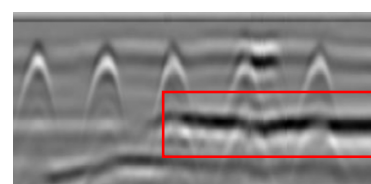
Treillis soudé



Parpaings



Epaisseur d'un voile



Recherche de vide