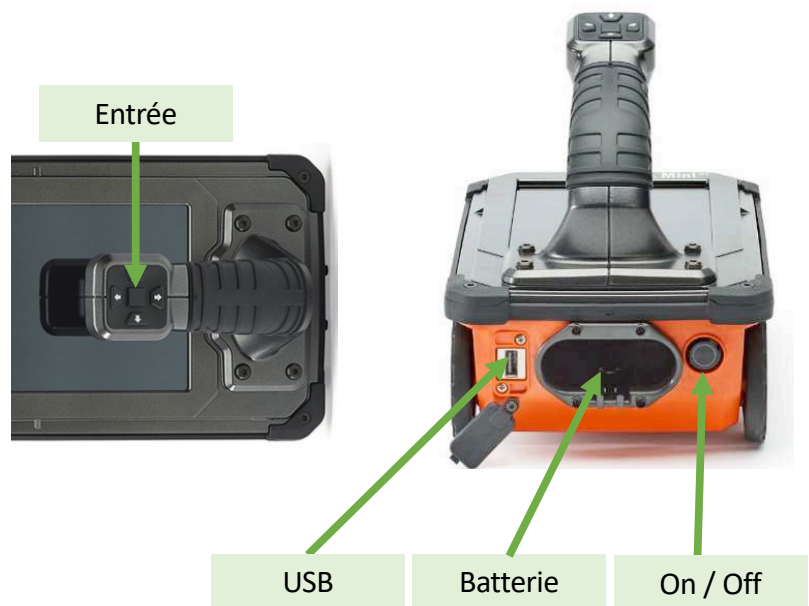
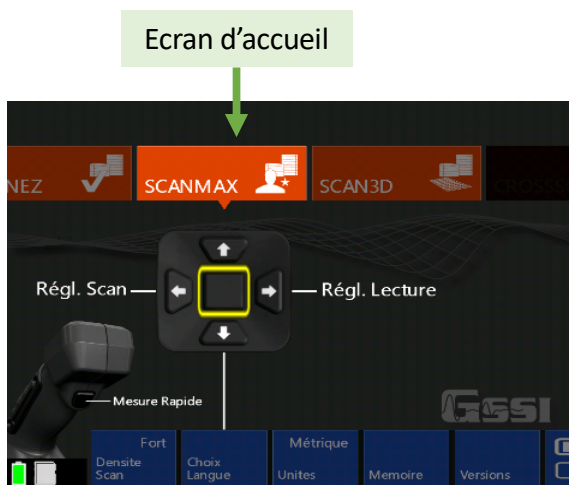


## GUIDE DE DEMARRAGE RAPIDE

## StructureScan mini XT 2,7 GHz – MODE 2D



## MISE EN ROUTE

- Insérer une batterie jusqu'à enclenchement des barrettes de sécurité.
- Appuyer sur le bouton **On / Off** et attendre l'apparition du menu de démarrage.
- Naviguer dans les menus avec les touches de la poignée ou celles de l'écran tactile

## REGLAGES (Recommandés)

Sur l'écran d'accueil, choisir l'application « **SCANMAX** » dans le bandeau supérieur.

Dans le bandeau inférieur :

**Projet** sélectionner le projet d'enregistrement des fichiers radar (**001 à 006**)

**Densité Scan** sélectionner **Normal**

Appuyer sur ← « **Régl. Scan** » au milieu à gauche de l'écran :

**Profondeur** régler votre profondeur d'investigation (**10, 20, 30, 40 ou 50 cm**)

**Diélectrique** définir la valeur de **6,5** (valeur moyenne dans le béton).

*Pour la changer presser entrée puis modifier à l'aide des flèches directionnelles et valider.*

**Affichage** choisir **B** (radargramme)

**Palette Couleurs** appuyer sur Entrée pour choisir la **palette de couleur 1** (dégradé linéaire Noir vers Blanc)

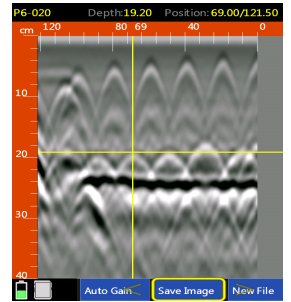


## GUIDE DE DEMARRAGE RAPIDE

## StructureScan mini XT 2,7 GHz – MODE 2D

### LANCER UNE MESURE

- Une fois les réglages choisis, appuyer sur « **Mesure** »
- Faire rouler l'appareil vers l'avant. Les mesures ne s'affichent en avançant.
- Revenir en arrière lorsque des hyperboles commencent à apparaître à l'écran, un curseur vertical apparaît. Lorsque ce curseur est situé au droit du sommet d'une hyperbole, le centre de l'antenne (intersection des trois lasers) est au niveau de la cible. Cliquer sur l'écran pour obtenir un curseur horizontal pour la profondeur.



Les mesures doivent être réalisées perpendiculairement aux objets linéaires que l'on souhaite détecter.

- Appuyer sur « **Gain Auto** » si nécessaire pour ajuster le contraste de l'image.
- Se reporter au manuel pour calibrer la profondeur ou la constante diélectrique.
- Sélectionner « **Fermer Fichier** » (sauvegarder et revenir au menu des mesures) ou « **Nouveau Fichier** » (sauvegarder et débiter une nouvelle mesure).

**Indispensable pour étalonner l'échelle verticale**

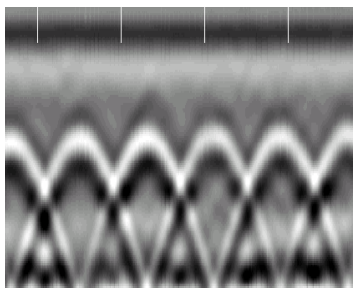
### ETEINDRE L'APPAREIL

- Pour éteindre l'appareil, maintenir le bouton **On / Off** appuyé.

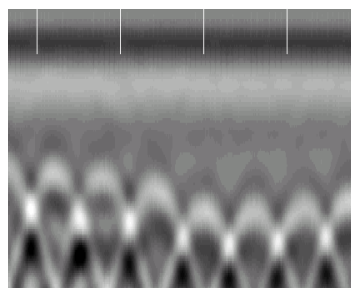
### DONNEES DE SORTIE

- Toutes les données sont stockées dans la mémoire interne.
- Vérifier et transférer l'intégralité de vos fichiers en fin de chantier grâce à une clé USB

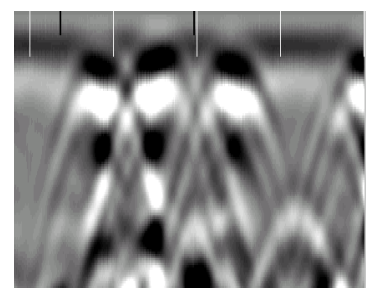
## EXEMPLES DE MESURES (RADARGRAMMES)



Armatures



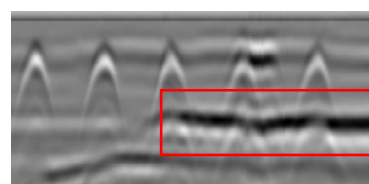
Treillis soudé



Parpaings



Épaisseur d'un voile



Recherche de vide