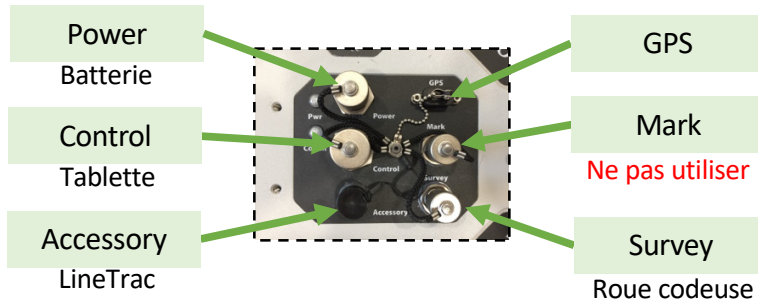


GUIDE DE DEMARRAGE RAPIDE

UtilityScan DF 300 / 800 MHz



MISE EN ROUTE

- Monter le géoradar UtilityScan DF, fixer la tablette et réaliser / vérifier les branchements
- Connecter une batterie avec le câble d'alimentation (Power)
- Allumer la tablette. L'interface démarre sur un écran d'accueil Windows.

Attendre environ 10 secondes

- Appuyer sur « **A1** » pour entrer dans le menu principal et vérifier que l'antenne est bien détectée (icône en bas à gauche de l'écran) :



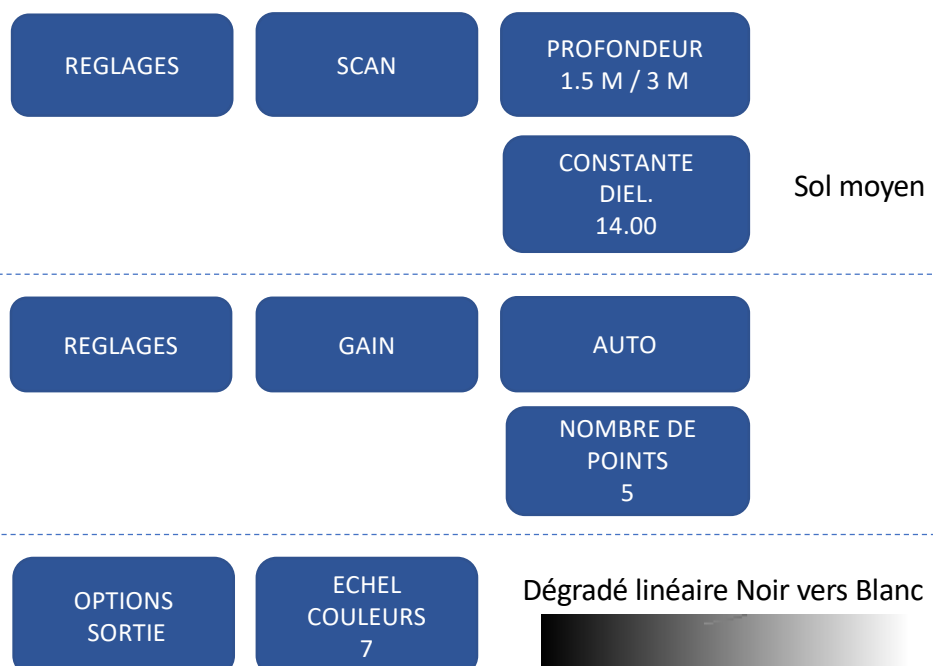
Antenne détectée



Antenne non détectée
→ vérifier les branchements ou la batterie

REGLAGES (Recommandés)

Aller dans l'onglet « **NOUV. PROJET** » et nommer le répertoire d'acquisition (appuyer sur « **A2** » 2 sec pour faire apparaître le clavier) puis aller dans le menu « **OPTIONS SYSTEME** » puis « **RAPPEL SETUP** » et sélectionner le Setup « **MDS** ». Les paramètres doivent être réglés comme décrit ci-après :

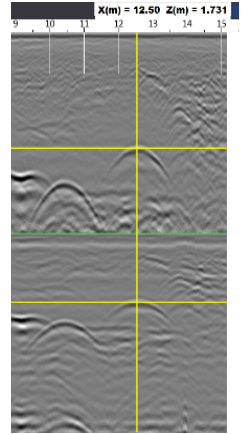


GUIDE DE DEMARRAGE RAPIDE

UtilityScan DF 300 / 800 MHz

LANCER UNE MESURE

- Positionner l'antenne au départ du profil, en évitant d'être au droit d'un réseau et appuyer sur « **RESET GAIN** » (répéter l'opération si nécessaire pour chaque profil).
- Sélectionner « **DEBUT SCAN** » en bas de l'écran. La mesure peut débuter.
- Faire rouler l'UtilityScan DF vers l'avant : les mesures ne s'affichent qu'en avançant.
- Lorsqu'une hyperbole est visible et identifiée revenir en arrière et ramener le curseur vertical jaune qui apparaît alors au droit du sommet de l'hyperbole : l'objet détecté est situé au milieu de l'antenne (ergots). Sa profondeur est obtenue en cliquant sur l'image et en ramenant le curseur horizontal au sommet de l'hyperbole.



Les mesures doivent être réalisées perpendiculairement aux réseaux que l'on souhaite détecter.

- Se reporter au manuel pour calibrer la profondeur (constante diélectrique - optionnel).
- Sélectionner « **STOP SCAN** », sauvegarde du fichier et retour au menu des mesures.

DONNEES ENREGISTREES

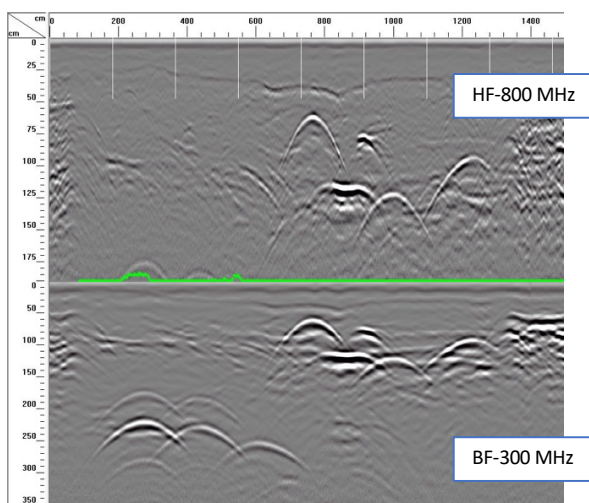
- Toutes les données sont stockées dans la mémoire interne de la tablette (répertoire C:\RADARDATA)
- Vérifier et transférer l'intégralité de vos fichiers en fin de chantier (via l'explorateur Windows).

ETEINDRE L'APPAREIL

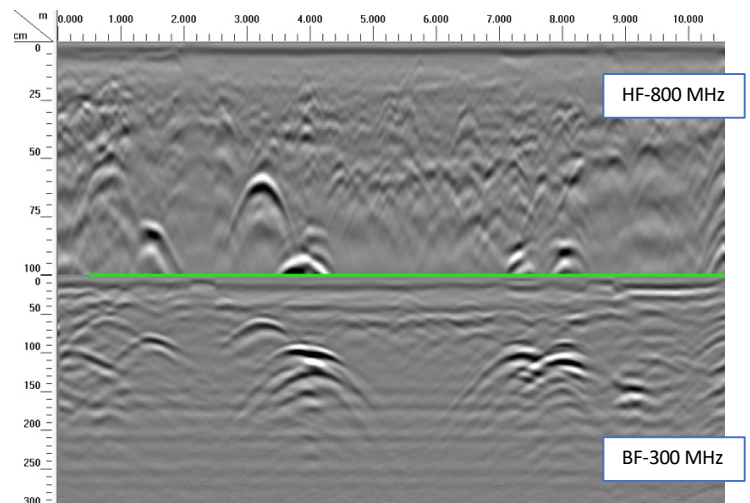
- Aller dans l'onglet « **OPTIONS SYSTEME** » et sélectionner « **ETEINDRE SYSTEME** »
- Choisir « **ETEINDRE** » afin de fermer l'application et d'éteindre l'appareil.

EXEMPLES DE MESURES (RADARGRAMMES)

Plusieurs réseaux à différentes profondeurs



Plusieurs réseaux à différentes profondeurs



Mode SEPREES : affichage des 2 fréquences simultanément