

## GUIDE DE DEMARRAGE RAPIDE

## UtilityScan Compact 350 MHz HyperStacking



Bouton On / Off

Encoche (position de la mesure)

Batterie

Tablette

Bras articulés

Antenne



### MISE EN ROUTE

- Monter l'UtilityScan et fixer la tablette
- Insérer une batterie dans l'antenne
- Appuyer sur le bouton On / Off de l'antenne et allumer la tablette

Attendre environ 10 secondes que la diode bleue se mette à clignoter avant de lancer l'application

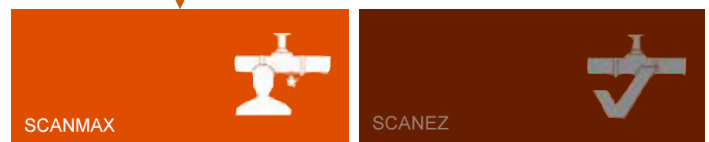
- Lancer l'application « UtilityScan » et attendre. Ne pas appuyer sur le bouton « connecter », la tablette se connecte automatiquement avec l'antenne.

**Ne pas tenter de connecter la tablette à d'autres réseaux Wifi.**

### REGLAGES (Recommandés)

Aller dans le menu « SCANMAX » en haut de l'écran et procéder aux réglages ci-dessous :

|                     |   |
|---------------------|---|
| <b>Projet</b>       | sélectionner le projet d'enregistrement ,des fichiers radar (1 à 6) |
| <b>Densité Scan</b> | Sélectionner <b>Fort</b>  |
| <b>GPS</b>          | Sélectionner <b>Off</b>   |
| <b>LineTrac</b>     | Sélectionner <b>Off</b>   |
| <b>Affichage</b>    | Choisir <b>B</b>  |
| <b>Réglage Gain</b> | Choisir <b>Rapide</b>   |



Aller ensuite dans « Réglages Scan » à gauche de l'écran et procéder aux réglages ci-après :

|                           |  |
|---------------------------|--|
| <b>Profondeur</b>         | Régler la profondeur d'investigation (2 ou 3 m)                |
| <b>Diélectrique</b>       | Par défaut <b>14</b> (sol moyen)                               |
| <b>Focus</b>              | Sélectionner <b>Off</b>  |
| <b>Palette de couleur</b> | Choisir la palette numéro 1 (dégradé linéaire Noir vers Blanc) |

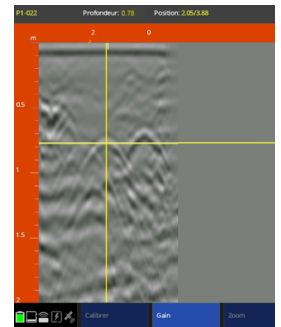


## GUIDE DE DEMARRAGE RAPIDE

## UtilityScan Compact 350 MHz HyperStacking

### LANCER UNE MESURE

- Sélectionner « Mesure » à gauche de l'écran. La mesure peut débuter.
- Faire rouler l'UtilityScan vers l'avant. Les mesures ne s'affichent qu'en avançant.
- Revenir en arrière lorsque des hyperboles commencent à apparaître à l'écran, un curseur vertical jaune apparaît.
- Lorsque ce curseur est situé au droit du sommet d'une hyperbole, le centre de l'antenne (encoche) est au niveau de la cible. Cliquer sur l'écran pour obtenir un curseur horizontal pour la profondeur.



Les mesures doivent être réalisées perpendiculairement aux objets linéaires que l'on souhaite détecter.

- Appliquer du contraste au radargramme en sélectionnant **Gain**.
- Se reporter au manuel pour calibrer la profondeur ou la constante diélectrique (optionnel, permet d'être plus précis pour les profondeurs).
- Sélectionner **Fermer Fichier** (sauvegarder et revenir au menu des mesures) ou **Nouveau Fichier** (sauvegarder et débiter une nouvelle mesure).

### ETEINDRE L'APPAREIL

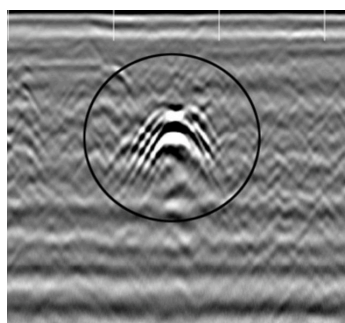
- Faire glisser l'écran vers le haut pour afficher les bandeaux, appuyer sur la touche carrée, fermer l'application « UtilityScan » et éteindre la tablette.
- Eteindre l'antenne par un appui long sur le bouton On / Off (la diode s'arrête de clignoter).

### DONNEES DE SORTIE

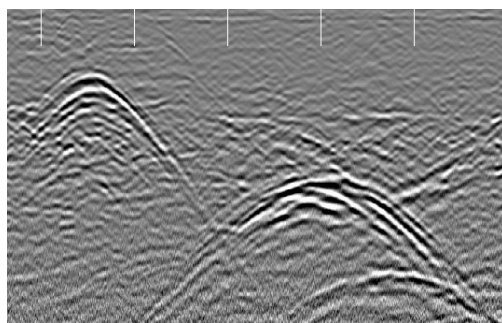
- Toutes les données sont stockées dans la mémoire interne de la tablette.
- Vérifier et transférer l'intégralité de vos fichiers en fin de chantier.

Insérer la clé/adaptateur USB **avant de démarrer le logiciel UtilityScan** (Cf. manuel).

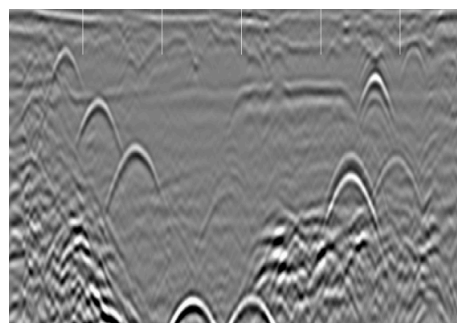
## EXEMPLES DE MESURES (RADARGRAMMES)



Plusieurs câbles électriques dans un même faisceau



Trois canalisations en béton à différentes profondeurs



Plusieurs réseaux à différentes profondeurs



Réseau AEP en fonte